

中古一戸建

立川市 砂川町7丁目 販売価格 **3,980**万円

西武拝島線・多摩モノレール「玉川上水」駅 徒歩12分

土地面積 **93.61** m²(28.31坪)

建物面積 **112.09** m²(33.90坪)

Property Points

- ・地下室
- ・エレベーター
- ・テレワークスペース
- ・オール電化
- ・バリアフリー
- ・ロフト付
- ・住友林業施工
- ・2路線利用可
- ・砂川公園徒歩1分

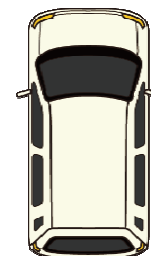
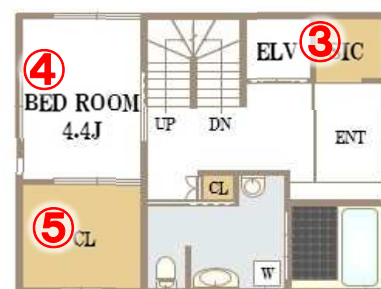


住宅ローンのご相談承ります

お支払い例

頭金**0**円 月々 **89,241**円

■支払い例/提携銀行、返済期間:35年、変動・優遇金利0.6%で3,980万円
お借り入れの場合として計算しております。(ボーナス時支払額5,157円)
■優遇金利を受けるには一定の条件があります。また、融資を受ける際は
所定の審査が必要となり、ご提供できない場合がございます。



OPEN HOUSE

今週の [土] [日] ④現地受付/10:00~17:00 ④平日の見学をご希望の方もご連絡ください。

予約制見学会も開催中 平日の見学をご希望の方もご連絡ください

株式会社 **コクド住販** ☎ 04-2921-2222

■所在地/立川市砂川町7丁目 ■交通/西武拝島線、多摩モノレール 玉川上水駅 徒歩12分 950m ■敷地面積/93.61m²(28.31坪)
■建物面積/112.09m²(33.90坪)、1F 37.26m²、2F 37.26m²、B1 37.57m² ■構造/木・鉄筋コンクリート造スレートぶき地下1階付き2階建
■築年月/平成20年3月 ■土地権利/所有権 ■地目/宅地 ■都市計画/市街化区域 ■用途地域/第一種低層住居専用地域 ■建ぺい率/40%
■容積率/80% ■設備/公営水道・公共下水・都市ガス(オール電化) ■取引態様/代理

