

tachikawasi nishisunatyou
立川市西砂町

土地 **70.03** 坪
建物 **49.65** 坪

◆閑静な住宅地 ◆陽当り良好

駐車スペース **4** 台可

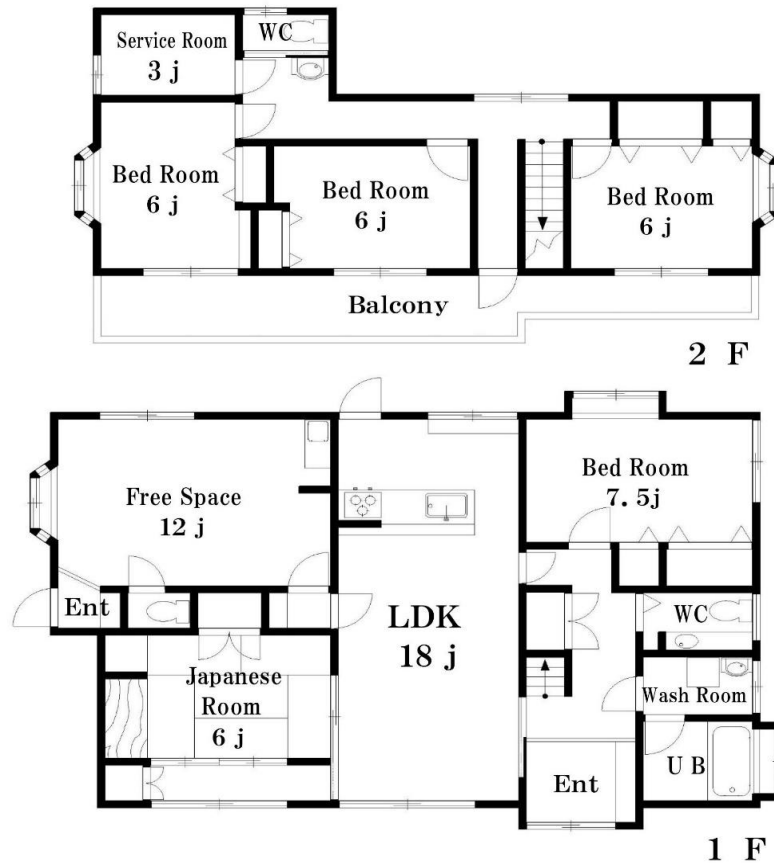
■ライフインフォメーション

- 市立西砂小学校 13分 992m
- 市立立川第七中学校 16分 1232m
- ローソン立川西砂町二丁目店 8分 594m
- ヤオコー 西武立川駅前店 22分 1722m
- みほり広場公園 14分 1085m

- 所在地/東京都立川市西砂町
- 交通/西武拝島線 西武立川駅 徒歩18分
- 土地権利/所有権 ●地目/宅地 ●土地/231.52㎡(70.03坪)
- 建物/延164.16㎡(49.65坪) ●構造/木造瓦葺2階建
- 築年月/平成12年12月新築 ●現況/空家
- 都市計画/市街化区域 ●用途地域/第1種低層住居専用地域
- 建ぺい率/40% ●容積率/80% ●現況/空家
- 設備/東京電力・公営水道・公共下水・プロパンガス
- 取引形態/代理

この時期だからこそ
この価格にてご奉仕いたします。

12帖のフリースペースは
事務所・店舗可



販売価格 **4,280**万円 (税込)

西武拝島線 西武立川駅 徒歩18分

ゆったり**6**SLDK



Reform Point ※2020年4月施工

- ★外壁塗装 ★メインキッチン交換
- ★フリースペース キッチン施工
- ★W1000 洗面台交換 ★W750洗面台交換
- ★天井・壁 全クロス貼り替え
- ★畳貼り替え ★襖貼り替え ★障子貼り替え
- ★トイレ交換 ★ハウスクリーニング

※図面と現況が相違する場合は現況優先とさせていただきます。

■埼玉県知事(2)第22986号 ■(公社)全日本不動産協会会員 ■(公社)不動産保証協会会員 ■(公社)首都圏不動産公正取引協議会加盟

株式会社 **コクド住販**

☎ **04(2921)2222**

☎ **04(2925)6999**

