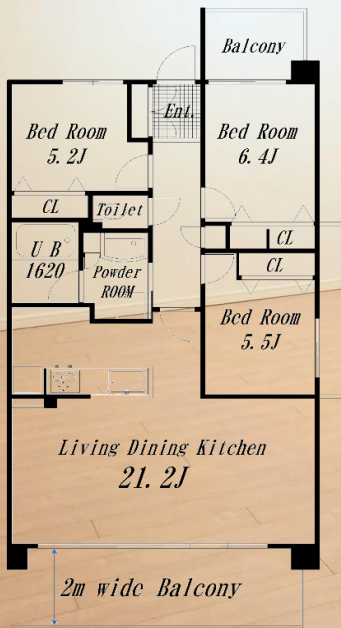


ポレスター玉川上水  
**東南角**部屋

西武拝島線 玉川上水駅 徒歩6分  
 専有81.64m<sup>2</sup> 24.69坪 3LDK

販売価格

**3,560万円**



**一番広いGタイプのお部屋です**

- ◆21.2帖大型リビング
- ◆全室フローリング
- ◆ゆったりお風呂♪  
1.25坪! 1620サイズ
- ◆南ワイドバルコニー!!
- ◆南面♪全面窓です



ポレスター玉川上水

●所在地/東大和市桜が丘二丁目  
 ●交通/西武拝島線 玉川上水駅 徒歩6分・多摩モノレール線 玉川上水駅 徒歩6分 ●土地権利/所有権 ●地目/宅地 ●都市計画/市街化区域 ●用途地域/工業地域 ●敷地面積/2355.59m<sup>2</sup> (持分8164/449801) ●専有面積/81.64m<sup>2</sup> (24.69坪) ●築年月日/平成24年5月新築 ●建物構造/鉄筋コンクリート造 陸屋根 8階建 ●設備/東京電力・公営水道・公共下水・都市ガス・エレベータ・オートロック・宅配ボックス・無料電動レンタルサイクル・駐車場(有料) ●現況/空家 ●取引形態/代理 ●広告有効期限/2020年2月末まで  
 ※図面と現況が相違する場合は現況優先とさせていただきます。

■埼玉県知事(1)第22986号 ■(公社)全日本不動産協会会員 ■(公社)不動産保証協会会員 ■(公社)首都圏不動産公正取引協議会加盟

株式会社 **コクド住販**

☎ **04(2921)2222**

☎ **04(2925)6999**

